



PIANO DI PROTEZIONE CIVILE

COMUNE DI PRATO

TAVOLA 5

Rischio incendi di interfaccia

SCALA 1:11.000

REVISIONE 2024

Sindaco
Matteo Biffoni

Assessore alla Protezione Civile
Simone Faggi

Diligente Servizio Urbanistica, Transizione ecologica e Protezione Civile
Pamela Broccoli

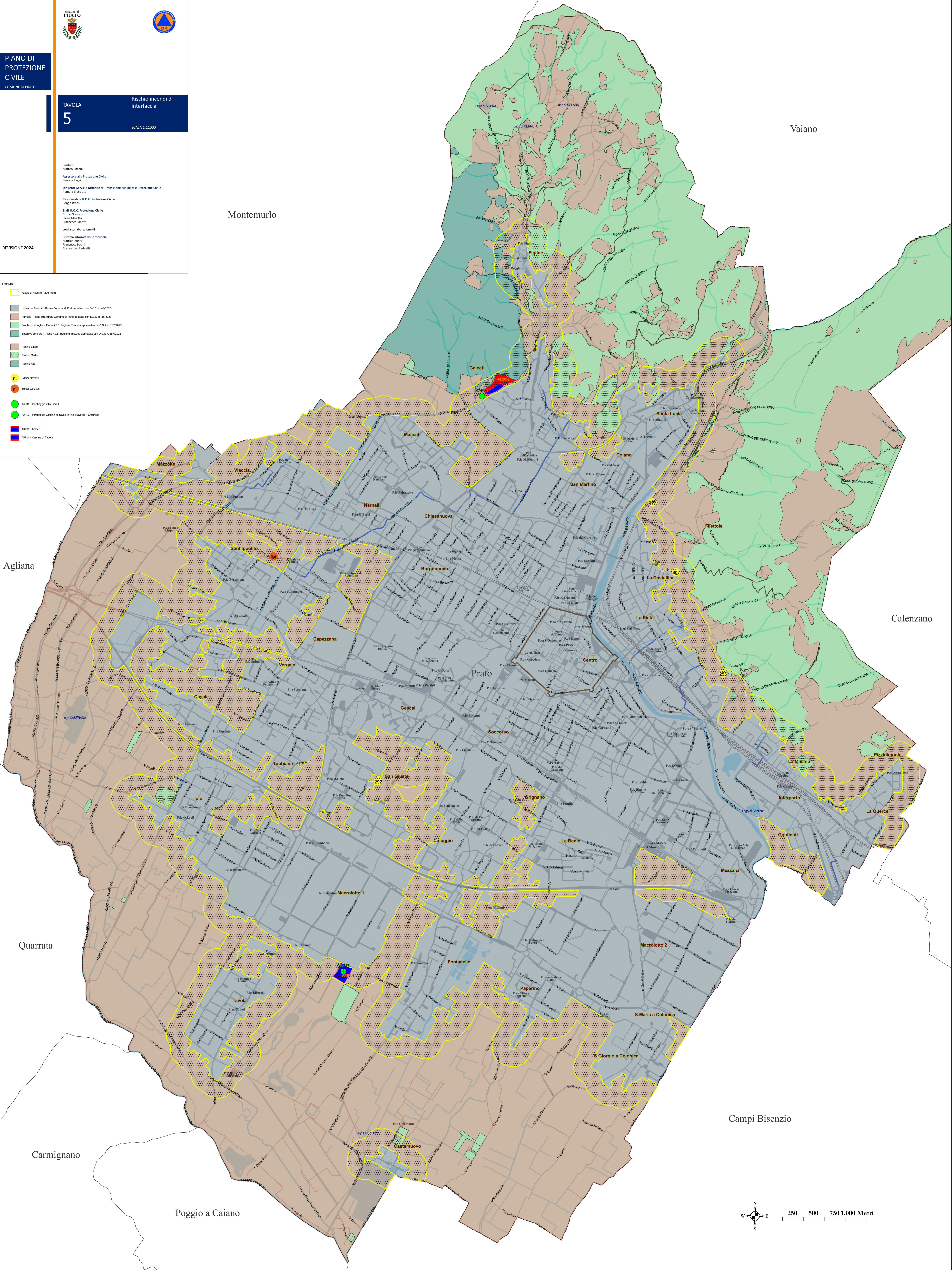
Responsabile U.O.C. Protezione Civile
Sergio Brachi

Staff U.O.C. Protezione Civile
Bruno Granato
Enrica Morici
Francesca Zanetti

con la collaborazione di
Sistema Informativo Territoriale
Matteo Correnti
Francesco Pardini
Alessandro Barbanti

LEGENDA

- Fascia di rispetto - 200 metri
- Urbano - Piano strutturale Comune di Prato adottato con D.C.C. n. 46/2023
- Agricolo - Piano strutturale Comune di Prato adottato con D.C.C. n. 46/2023
- Boschivo interfaccia - Piano A.I.B. Regione Toscana approvato con D.G.A. n. 187/2023
- Boschivo confine - Piano A.I.B. Regione Toscana approvato con D.G.A. n. 187/2023
- Rischio Basso
- Rischio Medio
- Rischio Alto
- Edificio rilevanti
- Edificio scadevoli
- AWP1 - Parcheggio Villa Favati
- AWP17 - Parcheggio Cecchi di Tonda in Via Traversa il Crocifisso
- AWP0 - Galceti
- AWP14 - Cecchi di Tonda



Montemurlo

Vaiano

Agliana

Calenzano

Quarrata

Carmignano

Poggio a Caiano

Campi Bisenzio

N
E
S

250 500 750 1.000 Metri